

MS 2150

SENSUSbase^r



residia

Funkmodul für Residia Appartement Wasserzähler

Das Funkmodul ist kompatibel zu den Sensus Apartment-Wasserzählern der Baureihe Residia. Es erfasst den Zählerstand durch rückwirkungsfreien Abgriff am Literrad des Zählwerkes und übermittelt die Daten in das SensusBase Funk-Netzwerk. Bei nachträglicher Montage vor Ort oder Zählerwechsel kann das Funkmodul über eine optische Schnittstelle parametrierbar werden. Bei Bestellung eines Residia Wasserzählers mit dem Funkmodul Base-R erfolgt die Parametrierung ab Werk und muss somit nicht mehr vor Ort durchgeführt werden.

Anwendungsbereich

Das Funkmodul Base-R ist Bestandteil des SensusBase-Systems. Es wird eingesetzt in Verbindung mit den Apartment-Wasserzählern der Baureihe Residia, deren Daten innerhalb des SensusBase-Systems erfasst werden sollen. Das können Zähler für Warm- oder Kaltwasser in der Ausführung Einstrahlzähler oder Mehrstrahl-Patronenzähler sein. Weitere Referenzen zu Datenblättern für unsere Apartment Wasserzähler der Baureihe Residia finden Sie auf Seite 2 dieser Bedienungsanleitung

Funktionen

- Erfassen des Zählerstandes der Apartment Wasserzähler Residia
- Rückwirkungsfreie induktive Abtastung des Literrades
- Jährlicher Stichtagswert
- Übertragungen der Daten per Funk sechsmal täglich an die Netzwerkknoten BaseNet/BaseGate des SensusBase Funk-Systems.
- Optionale Erkennung einer Demontage und Meldung an die Netzwerkknoten

Lieferumfang

Funkmodul mit Bedienungsanleitung
Klebe-Sicherung

Parametrierung vor Ort

Eine Parametrierung vor Ort ist nur bei nachträglicher Montage oder Zählerwechsel notwendig. Wurde der Residia Apartment-Wasserzähler direkt mit dem Funkmodul Base-R bestellt sind keine Parametrierungen mehr notwendig.

Folgende Parametrierungen sind mit der Parametrier-Software möglich:

- Zähleranfangswert
- Zählernummer
- Liegenschaftsnummer
- Nächster Stichtag
- Fehler löschen

Funkinbetriebnahme

Zur Anmeldung des Zählers in das SensusBase Funk-System, muss am Funkmodul Residia ein Funkinstallationstelegramm ausgelöst werden. Dies geschieht mit dem Funkinbetriebnahmeschlüssel oder mit der Parametrier-Software über die optische Schnittstelle. Der vorinstallierte Netzwerkknoten muss sich gleichzeitig im Installationsmodus befinden. Weitere Hinweise zur Funkinbetriebnahme des Sensus-Base Funk-Systems entnehmen Sie bitte auch der Bedienungsanleitung für die Netzwerkknoten.

Projektionshinweise

Um eine einwandfreie Übertragung der Daten zu gewährleisten, sollte das Funkmodul Residia an solchen Stellen montiert werden, wo die Funkausbreitung nicht behindert wird, z.B. vermeiden Sie metallische Einbauschränke. In Zweifelsfällen sind die Ausbreitungsbedingungen mit dem PC-Radiomodul (BasePCradio) zu testen.

www.sensus.com
info.de@sensus.com

MS 2150 Material-Nr. 28504368

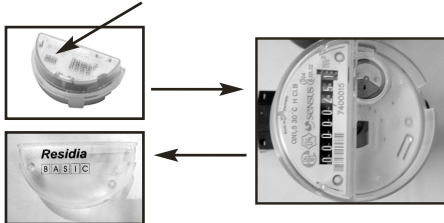
 **SENSUS**
METERING SYSTEMS

MS 2150

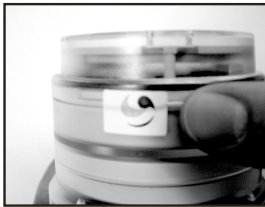
Montagehinweise

- Bei Erstmontage vor Ort ist der Blinddeckel des Residia Apartment-Wasserzählers zu entfernen. Das Funkmodul kann nur in die freie Einbaustelle eingesteckt werden.

Optische Schnittstelle zur Parametrierung vor Ort und Funkinbetriebnahme

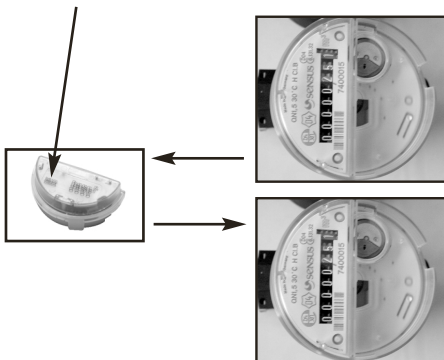


- Beiliegende Klebe-Sicherung anbringen.



- Bei Zählerwechsel ist das Modul vom alten Residia Zählwerk zu entfernen. Nach Montage des Residia Apartment-Wasserzählers in die Rohrleitung ist wie der Erstmontage (1. und 2.) beschrieben fortzufahren.

Optische Schnittstelle zur Parametrierung vor Ort und Funkinbetriebnahme



Entsorgungshinweise

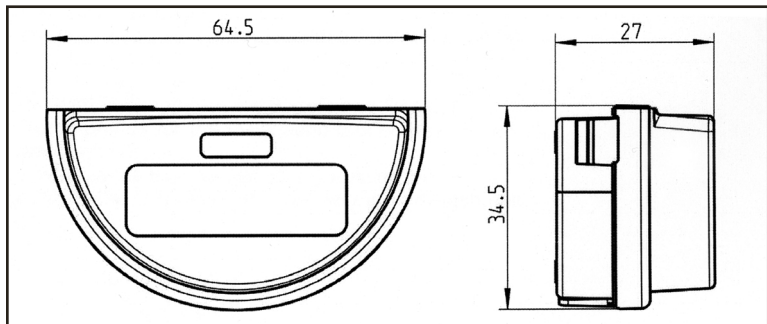
Dieses Produkt enthält eine Lithiumbatterie und soll zum Schutz unserer Umwelt nach Ablauf der Verwendungsdauer nicht im Hausmüll entsorgt werden.

Die Entsorgung kann über ein Sensus Metering System Service Center erfolgen. Sollten Sie die Entsorgung dennoch selbst übernehmen wollen, beachten Sie bitte die örtlichen und nationalen Bestimmungen zum Umweltschutz.

Technische Daten

CE -Konformität	89/336/EG (EMV-Richtlinie) 1999/5/EG (R&TTE-Richtlinie)
Schutzart	IP 65 auf Zähler montiert IP 54 nicht auf Zähler montiert jeweils nach EN60529
Schutzklasse	III nach EN 60950
Elektromagnetische Verträglichkeit	
Störfestigkeit	EN 301 489 -1 / -3 V1.2.1 (2000-08) EN 61000-6-2 :1999
Störaussendung	EN 300 220 -1 V1.3.1 (2000-09) -3 V1.1.1 (2000-09)
Sicherheit von Einrichtungen der IT	EN 60950
Betriebsspannung	DC 3 V Lithium
Lebensdauer	12 +1 Jahre
Nennfrequenz	868,3 MHz
Sendeleistung	< 5 mW
Übertragungshäufigkeit	6 mal/24 h
Zulässige Umgebungstemperatur	
während Transport und Lagerung	-25...+60 °C
im Betrieb	0... 55 °C
Gewicht	30 g

Maßbild



SensusBase Dokumentationsübersicht

Gerät	Typ	Dokumente
SensusBase-System		Datenblatt LS 2100 DE
Heizkostenverteiler	BaseHxx	Datenblatt LS 2200 DE
Wärmezähler	PolluComE/C	Datenblatt LH 1100 DE und LH 1300 DE
	PolluTherm	Datenblatt LH 6101 DE
	PolluStatE	Datenblatt LH 4100 DE
Wasserzähler	Residia...	Datenblatt LA 2100DE, LA 2110DE und LA 2200DE
	Sentinel...	s.a. Datenblätter für Sensus Hauswasser Zähler
	Mei.....	s.a. Datenblätter für Sensus Großwasser Zähler

www.sensus.com

info.de@sensus.com

MS 2150 Material-Nr. 28504368

SENSUS
METERING SYSTEMS