

MA 2100

Contador de agua de chorro único Residia-Jet para agua fría y caliente con mecanismo modular conforme a la hoja de datos técnicos LA 2100

Instrucciones de montaje y empleo

El presente contador de agua ha sido concebido para su empleo en viviendas o edificios.

Contenido de suministro

1 Contador de agua
Instrucciones de montaje y de empleo

Contenido de estas instrucciones

Estas instrucciones describen el montaje y puesta en servicio adecuados del contador de agua de chorro único Residia-Jet. La reglamentación para instalaciones de agua potable que vaya más allá (p. ej. DIN 1988) se ha de contemplar por separado.

Datos técnicos:

Modelo:	Residia-Jet
Caudal nominal:	Qn 1,5
Medios admisibles:	Agua potable fría (40°C) o caliente (90°C) – ver identificación y color del indicador de litros: azul = fría; rojo = caliente (ver dibujo 1)
Presión nominal:	PN 10
Posición de montaje:	cualquiera (excepto cabeza abajo)
Clase metrológica:	"B" en montaje horizontal - totalizador arriba, "A" en todas las demás posiciones de montaje

Atención: Totalizador contador modular

El contador tiene un totalizador modular que permite instalar posteriormente un módulo de comunicación electrónico.

La toma prevista para el módulo está protegida mediante una tapa ciega protegida por un precinto adhesivo.

¡Esta tapa ciega sólo se puede retirar para instalar un módulo en su sitio!

El montaje, empleo y puesta en servicio del módulo de comunicación se describe en las instrucciones de montaje que le acompañan.

Montaje y puesta en marcha

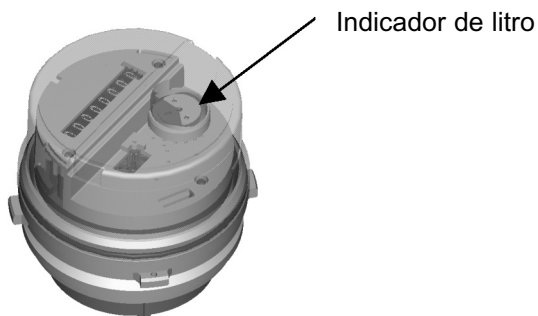
Herramienta necesaria: llave hexagonal o similar, según conexiones roscadas.

1. En caso de instalación nueva: purgar tubería y aclarar bien.
2. Cerrar tubería, descargar presión y vaciar.
3. Preparar tramo de control para la longitud correspondiente de contador.
4. Premontar conexiones roscadas y colocar juntas.
5. Intercalar el contador en la dirección de flujo (ver flecha sobre la carcasa) y apretar primero a mano las tuercas de racor de las uniones roscadas.
6. Colocar el contador en posición de lectura (horizontal, o girado sobre el eje).
7. Apretar firmemente las tuercas de racor de las uniones roscadas.
8. Llene poco a poco la tubería y compruebe que el conjunto es estanco; en caso necesario vuelva a apretar las uniones roscadas.

Nota importante: Proteger los contadores instalados del hielo, vaciarlos en caso necesario. No poner en servicio contadores helados. Deshelar sólo con temperatura ambiente. ¡No emplear ninguna fuente de calor directa (lámpara para soldar o similar)!

Empleo

El contador dispone de un totalizador de tambores con 5 dígitos enteros (m³ enteros) y 3 dígitos decimales. Para pruebas existe un indicador adicional con un valor de escala de 0,0001 m³. Normalmente sólo se lee el totalizador de tambores.



Dibujo 1

www.sensus.com
info.es@sensus.com

MA 2100 ES Material-Nr. 28115571

SENSUS