

MA 2100-R

Residia-Jet

Contador de agua de chorro único para agua caliente y fría con módulo de radio „base-r” conforme a la hoja de datos técnicos LA 2100

Instrucciones de montaje y empleo

Este contador ha sido diseñado para empleo en viviendas y edificios.

Especificación de entrega

1 Contador de agua
Instrucciones de montaje y empleo

Contenido de estas instrucciones

Estas instrucciones describen el montaje y puesta en servicio del contador de agua de chorro único Residia-Jet. Además de estas instrucciones se observará el reglamento vigente para instalaciones de agua potable (p. ej. DIN 1988)

Ficha técnica:

Modelo:	Residia-Jet
Caudal nominal:	Véase el marcaje
Medios admisibles:	Agua potable fría (30°C) o caliente (90°C) - ver identificación y color del indicador de litros: azul = fría; rojo = caliente (ver dibujo 1)
Presión nominal:	PN 10
Posición de montaje:	cualquiera (excepto boca abajo)
Clase metrológica:	„B” en caso de instalación horizontal – esfera arriba, „A” en los demás casos

Atención: Módulo de radio „base-r”

Este contador está dotado de fábrica de un módulo de radio „base-r”.
(ver gráfico 1)

Este módulo forma parte de los sistemas de radio „SensusBase” y comunica directamente con ellos.

El módulo de radio está protegido por un precinto adhesivo que no se habrá de retirar.

Para la puesta en servicio de módulo de radio „base-r” consultar el manual de instrucciones de servicio sistema de radio „SensusBase”.

Montaje y puesta en marcha

Herramientas necesarias: Llave de boca hexagonal o instrumento similar, según conexiones roscadas.

1. En caso de instalación inicial Purgar el aire de la tubería y enjuagarla bien.
2. Cerrar la tubería, descargar la presión y vaciar
3. Preparar el punto de medición para la correspondiente longitud del contador.
4. Premontar conexiones roscadas y colocar las juntas.
5. Introducir el contador en el sentido de flujo (ver flecha sobre el cuerpo) y enroscar las tuercas de los racores a mano sin introducirlas del todo.
6. Alinear el contador en posición de lectura (horizontal, o girado entorno al eje).
7. Apretar ahora a fondo las tuercas de los racores.
8. Llenar la tubería lentamente y comprobar la estanqueidad del lugar de instalación; en caso necesario, apretar más los racores.

Nota importante: Proteger los contadores contra las heladas, en caso necesario, vaciarlos.

No operar contadores que se hayan congelado. Dejar descongelar a temperatura ambiente antes de ponerlos en servicio. No utilizar focos de calor directo (lámparas de soldadura etc.)

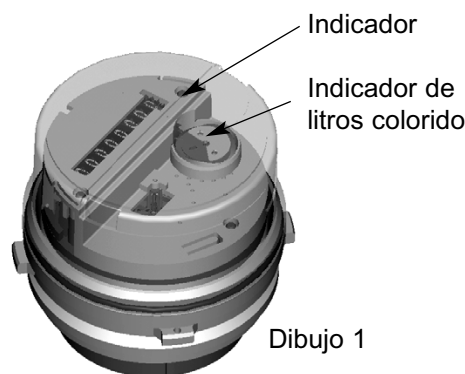
Empleo

El totalizador del contador dispone de 5 posiciones decimales antes de la coma (m3 enteros) y 3 dígitos decimales.

Ejemplo de lectura: El display del contador visualiza: 00154,286 = 154 m3 y 286 litros.

La lectura visual sirve solamente para propósitos de control. La lectura a distancia del contador se efectúa automáticamente a través del módulo de radio. Para mayor información consultar la documentación del sistema de radio „SensusBase”.

El contador no precisa de mantenimiento Observar los plazos de recambio oficiales



www.sensus.com
info.es@sensus.com

MA 2100-R ES Material-Nr. 28115573

SENSUS
METERING SYSTEMS