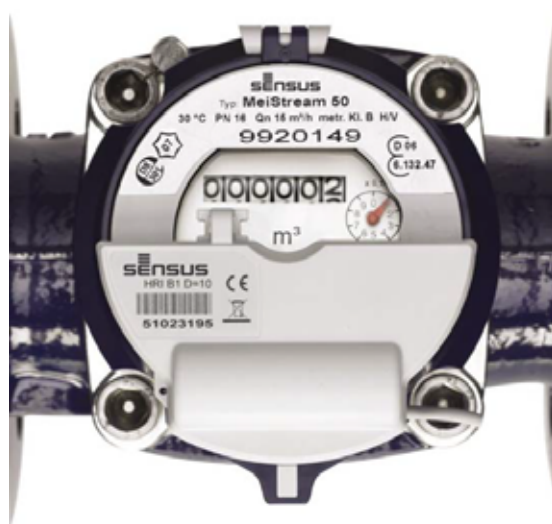


HRI-Mei

Interface para la transmisión versátil de pulsos y datos para macromedidores DN 50mm y más



Descripción

El HRI-Mei es un instrumento de captura de datos para los medidores MeiStream. Todos los registros de los medidores MeiStream están preparados para colocar el HRI-Mei.

El HRI-Mei puede montarse después de instalado el medidor sin romper el sello.

El HRI-Mei proporciona una salida de pulsos de alta resolución con detección de dirección de flujo.

La interfase de datos puede utilizarse en aplicaciones de M-Bus o Minibús tales como MiniPad o Sensus(S)cout-MB.

Con el HRI-Mei cualesquiera de las interfases conocidas con registros Encoder, Electrónicos e Híbridos pueden reemplazarse.

También pueden complementar otras aplicaciones que requieran reed switches o salidas de pulsos ópticos con este solo dispositivo.

Características Especiales

Compatible con macro medidores con registros MeiStream estándar.

Escaneado inductivo del puntero del medidor sin carga.

No es influenciado por campos magnéticos externos.

Instalable en cualquier momento.

Detecta dirección de flujo.

Salida de pulsos electrónica, significa que no producirá duplicación de pulsos.

El valor de los pulsos, modalidad y largo pueden cambiarse in situ.

Autodiagnóstico y detección de intervención.

La vida útil de la batería alcanza hasta 12 años. Con energía externa, por ejemplo de unidad central M-Bus, su vida útil se prolonga.

Carcasa sellada (IP68).

Aplicaciones

Lectura de medidores para facturación: Por ejemplo, con sistemas de lectura móvil.

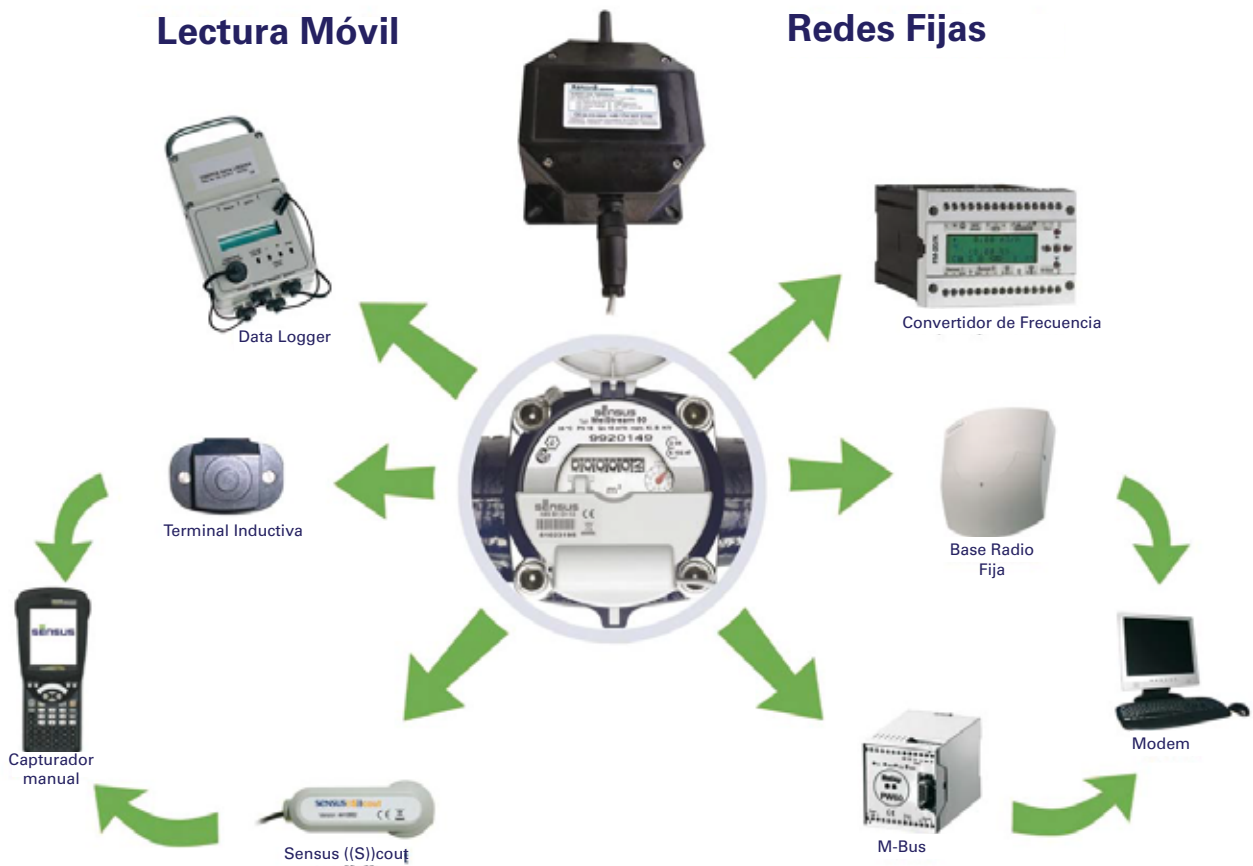
Lecturas remotas y perfiles de consumo vía redes de cables fijas con M-Bus, MODEM de radio o redes de GSM.

Aplicaciones de control industrial con FM-1D/K o FM-2D/K

Registro de datos utilizando Data Logger. Por ejemplo el CDL.

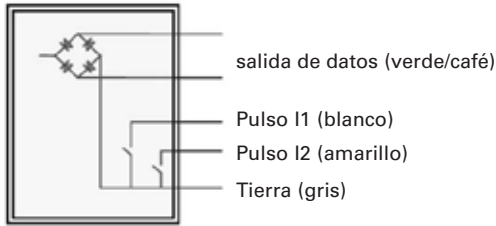
Registro y transferencia de perfiles de consumo con el equipo XENON y acceso a Internet.

Diseño resistente que permite su uso en situaciones difíciles, tales como cámaras inundadas.



Datos Técnicos

Longitud de cable 3m



Pulso de Salida

Según modo de pulso
Opto-OD (NAMUR) compatible:
pesos de pulso programable
(10, 25,...1000) litros/pulso
Longitud del pulso 32ms
NAMUR según EN 60947-5-6
Compatibilidad Reed-RD:
pesos de pulso programable
(10, 25,...10000) litros/pulso
Longitud de pulso 32, 128 o 500ms
Voltage max. 48 Vdc
Corriente max. 0,2 A
Capacidad de contacto max. 4 W

Interface de Datos

M-Bus y MiniBus (autodetectable)

Detección automática de la tasa de Baudios
(300/2400 Bd) y tipo de interface.

Protocolo de datos según IEC870-5/EN1434-3

Datos a Transferir

Lectura del medidor.

Número de fabricación.

ID de Medidor equivalente a una segunda dirección.

Programación de un día de lectura mensual.

Programación para la comparación de una lectura anual con la del año anterior.

Min./max. flujo de agua con fecha/hora.

Volumen de agua en contra flujo con fecha/hora.

Detección de tubería rota y fuga con límite de caudal programable.

Detección de intervención.

Datos Programables

Todos los datos programables pueden ser seteados con el software MinioCom a través de una interface de datos M-Bus / MiniBus.

La descarga del software MiniCom es gratis desde el sitio web Sensus.

Tipo de Pulsos

El HRI-Mei provee 6 diferentes modos de salida de pulsos a través de 2 líneas.

Modo B1:

Se usa para recolectores de datos remotos con solo una entrada de pulso.

I1: Pulsos Balanceados (*)

I2: alarma (**)

(*) Los pulsos en flujo reverso son compensados por la eliminación de la misma cantidad de pulsos hacia adelante.

(**) Las alarmas pueden ser programadas para: Tubería rota, fugas, intervención, corte de cable y se indica a través del nivel de la salida a tierra.

Modo B2:

I1: Pulso hacia adelante.

I2: Pulso hacia atrás.

Modo B3:

I1: Pulsos hacia adelante o atrás.

I2: Señal para la detección de la dirección de flujo(*)

(*) El nivel de tierra indica la dirección de flujo reverso.

Modo B4:

Igual al modo B1, pero con la línea I2 invertida.

Modo B5:

Salida de pulso Opto-OD (NAMUR).

I1: Pulso con código de dirección de flujo.

I2: No se usa.

Modo B6:

Salida de pulso NAMUR (igual a OD-AM).

I1: Pulsos balanceados igual a modo B1.

I2: No se usa.

Rango de Temperatura:

HRI-Mei es estándar para agua fría (30°C) y agua tibia (50°C).

Rango de temperatura ambiente: -10 ... +60°C

Unidades de Salida de Pulsos Sensus Típicos y su equivalencia con HRI-Mei

Salida de Pulsos Anteriores	Litros/pulso
RD01, RD011	10 a 100.000 lpp
OD01, OD03, OD07-L, OD07-24V, OD07-24S	10 a 1.000 lpp
R01, R011	10 a 100.000 lpp
OP01, OP03	10 a 1.000 lpp
OD AM	10 a 1.000 lpp
OD02/EX(frío), * variante especial HRI-Mei	10 a 1.000 lpp

10 litros por pulso con 32ms de longitud de pulso.
 Todo otro peso de pulso puede ser seteado a una longitud de pulso de 500ms.
 Para DN150-300 el peso de pulso mínimo es de 100lpp.

Ejemplos de Pedido

Variantes HRI-Mei	Seteo	Aplicación	Orden no.
HRI-Mei/B1/D100/T500/50°C	Pulso Tipo 1 (capturador abierto) Peso del Pulso 100 lpp Longitud del pulso 500ms	Agua fría para DN40....125	MEI1ACG2XX
HRI-Mei/B1D10/T32/50°C	Pulso Tipo 1 (capturador abierto) Peso del Pulso 10 lpp Longitud del pulso 32ms	Agua fría para DN40....125	MEI1AAD2XX
HRI-Mei/B5/D10/T6/50°C	Pulso Tipo 5 (Namur) Peso del Pulso 10 lpp Longitud del pulso 6ms	Agua fría para DN40....125	MEI1EDD2XX
HRI-Mei-CDL/D10/50°C	Pulso Tipo 2 Peso del Pulso 10 lpp Con conector CDL	Capturador de datos CDL Agua fría para DN40....125	MEI3XXD2XX
HRI-Mei/B1/D1000/T500/50°C	Pulso Tipo1 (capturador abierto) Peso del Pulso 1000 lpp Longitud del pulso 500ms	Agua fría para DN 150.....300	MEI1ACK3XX
HRI-Mei/B1D100/T32/50°C	Pulso Tipo 1 (capturador abierto) Peso del Pulso 10 lpp, Longitud del pulso 32ms	Agua fría para DN 150...300	MEI1AAG3XX
HRI-Mei/B5/D100/T6/50°C	Pulso Tipo 5 (Namur) Peso del Pulso 100 lpp Longitud del pulso 6ms	Agua fría parar DN 150.....300	MEI1EDG3XX
HRI-Mei-CDL/D100/50°C	Pulso Tipo 2 Peso del Pulso 100 lpp Con conector CDL	Capturador de datos CDL Agua fría parar DN 150.....300	MEI3XXG3XX

Otras variantes sólo a pedido.



Certified according to ISO 9001
 Quality Management System OQS Reg.no. 3496/0



Soporte Técnico en Chile:
 Las Araucarias 9041, Quilicura, Santiago. Chile
 T: (56 2) 482 66 00 F: (56 2) 482 66 07
 Email: ventas@sensus.com

www.sensus.com
www.sensusesaap.com

09001 Sujeto a cambio sin previo aviso.