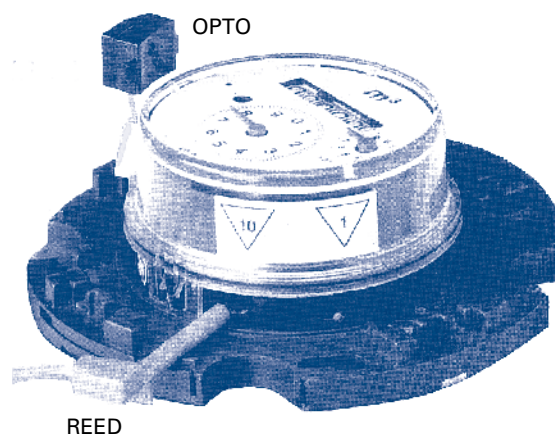


Emisor de impulsos

para contadores de agua fría y caliente WP QF, WS PF,



Características principales

De fácil instalación

Los emisores se pueden acoplar sin romper el precinto del contador

Diseño Opto con identificación de avance y retroceso

Se pueden acoplar dos emisores , tipo REED y OPTO

Aplicación tipo REED

R 01 y R 011	para contadores de agua fría 40°C
R 02 y R 022	para contadores de agua caliente hasta 130°C
R 01 y R 02	para contadores a distancia y sistemas de medición
R 011 y R 022	para contadores de calor

Aplicación tipo OPTO

OP 01 y OP 03	para contadores de agua fría 40°C
OP 02 y OP 04	para contadores de agua caliente hasta 130°C
OP 01 y OP 02	para indicación y control de caudal
OP 03 y OP 04	para contadores a distancia y sistemas de medición
OP 02/EX	para áreas con peligro de explosión

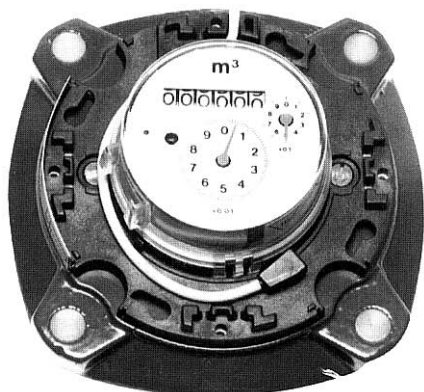
Emisores R 01, R 02, R 011, R 022

Características de funcionamiento

Interruptor	sensor reed tipo enchufe	
Protección de la conexión R 01/02	limitador de resistencia (resistor) y de voltaje (varistor) interruptor de tensión $U_{max} = 48 \text{ V AC/DC}$ interruptor de corriente $I_{max} = 0,2 \text{ A}$ interruptor de potencia $P_{max} = 4 \text{ W}$	
Protección de interruptor R 011 / R 022	limitador de resistencia interruptor de tensión $U_{max} = 48 \text{ V AC/DC}$ interruptor de corriente $I_{max} = 0,2 (0.05) \text{ A}$ interruptor de potencia $P_{max} = 4 \text{ W}$	
Duración de impulso	Dependiente de la corriente en el medidor, al detenerse puede el continuar	
Protección	IP 66 (DIN 40050)	
Rango de temperatura	R 01/011: temperatura ambiente $t_{amb} \leq 70 \text{ °C}$ temperatura media $t_m \leq 50 \text{ °C}$ R 02/022: temperatura ambiente $t_{amb} \leq 70 \text{ °C}$ temperatura media $t_m \leq 150 \text{ °C}$	
Cable de conexión	longitud 3 m	

Valores de impulsos

Diámetro nominal	DN	50 ... 125 1 impulso Δ ...	150 ... 250 1 impulso Δ ...	300 1 impulso Δ ...	400 ... 800 1 impulso Δ ...
Contador agua fría	Estándar	1 m ³ 0,1 m ³	10 m ³ 1 m ³	100 m ³ 10 m ³	100 m ³ 10 m ³
Contador agua caliente	Estándar	0,25 m ³ 0,1 m ³	2,5 m ³ 1 m ³	25 m ³ 10 m ³	----- -----
	Estándar con registro especial	0,25 m ³ 0,025 m ³	2,5 m ³ 0,25 m ³	25 m ³ 2,5 m ³	----- -----



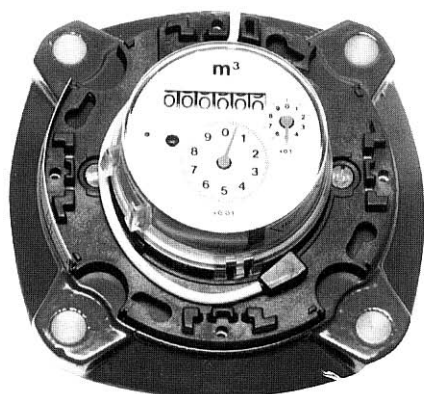
Emisores de impulsos OP 01 - OP 02 - OP 03 - OP 04

Características de funcionamiento

Interruptor	IR barrera refleja-luz según norma DIN 19234, tipo enchufe	
Especificación	tensión alimentación	8,2 V DC
	corriente con reflexión	< 1,2 mA
	corriente sin reflexión	> 2,1 mA
	identificación avance/retroceso por una barrera de corriente adicional 1,5 mA	
Duración del impulso	dependiendo del caudal en el contador al detener el contador , puede continuar impulso	
Protección	IP 65 (DIN 40050)	
Rango de temperatura	OP 01/03 :	temperatura ambiente $t_{amb} \leq 70\text{ }^{\circ}\text{C}$ temperatura media $t_m \leq 50\text{ }^{\circ}\text{C}$
	OP 02/04 :	temperatura ambiente $t_{amb} \leq 70\text{ }^{\circ}\text{C}$ temperatura media $t_m \leq 150\text{ }^{\circ}\text{C}$
Cable conexión	longitud 3 m	

Valores de impulsos

Diámetro nominal	DN	50 ... 125 1 impulso $\hat{=}$...	150 ... 250 1 impulso $\hat{=}$...	300 1 impulso $\hat{=}$...	400 ... 800 1 impulso $\hat{=}$...
Contador agua fría	OP 01	0,001 m ³	0,010 m ³	0,100 m ³	0,100 m ³
	OP 03	0,010 m ³	0,100 m ³	1,000 m ³	1,000 m ³
Contador de agua caliente	OP 02	0,001 m ³	0,010 m ³	0,100 m ³	-----
	OP 04	0,010 m ³	0,100 m ³	1,000 m ³	-----



Ejemplo de cableado para un emisor de impulsos REED

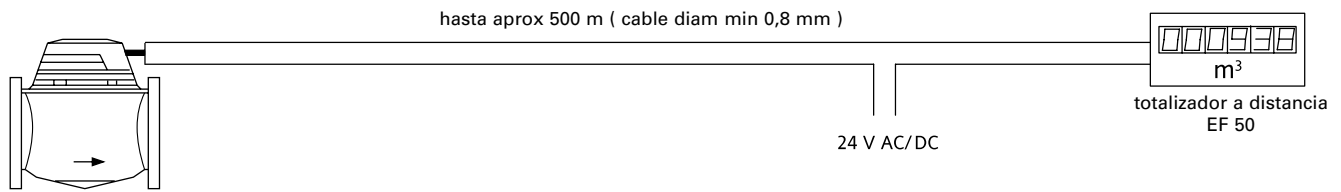


Figura 1

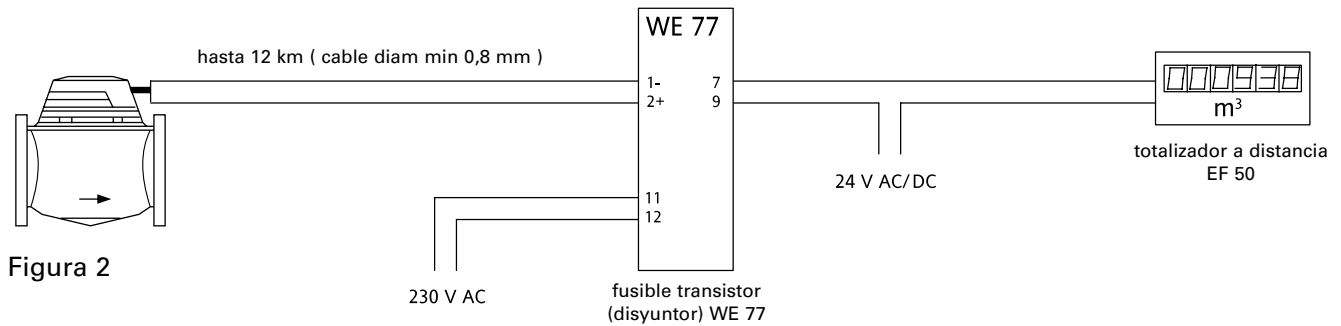


Figura 2

Ejemplo de cableado para un emisor de impulsos OPTO

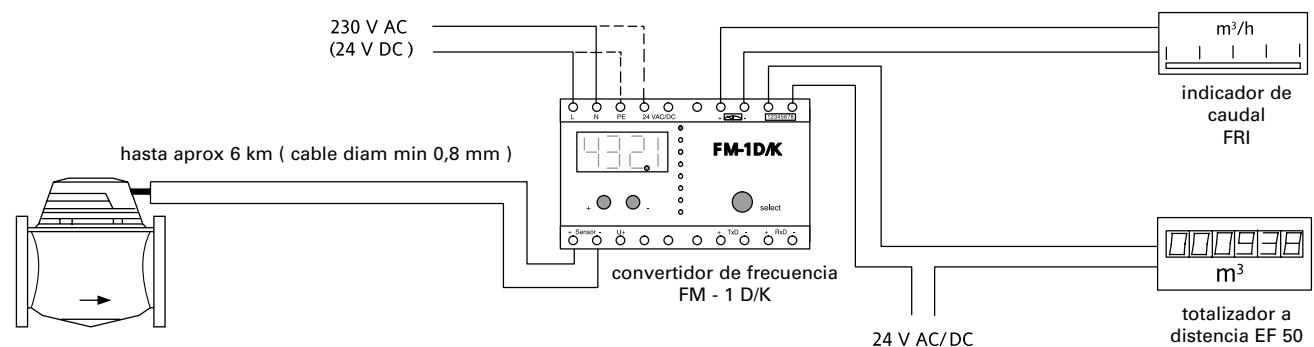


Figura 3

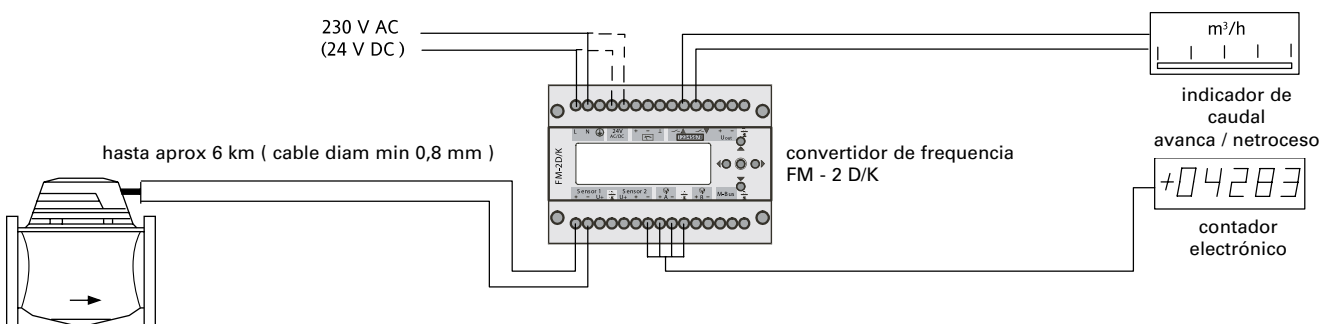


Figure 4